



GRONINGEN BEREIKBAAR



**SAMEN SLIM ONDERWEG NAAR
EEN DUURZAAM BEREIKBAAR GRONINGEN**

SAMEN	04
SLIM ONDERWEG	08
BEREIKBAAR GRONINGEN	12
SMART MOBILITY	15

SAMEN SLIM ONDERWEG NAAR EEN DUURZAAM BEREIKBAAR GRONINGEN

We werken aan een goed bereikbaar Groningen. Voor iedereen die hier woont, werkt, studeert en op bezoek is. Daarom stemmen we werkzaamheden aan weg en spoor op elkaar af en geven we actuele informatie over de bereikbaarheid. Ook stimuleren we nieuwe en groene manieren van reizen en werken in de hele regio. Zo zijn we samen slim onderweg naar een duurzaam bereikbaar Groningen.



SAMENWERKING MET BEDRIJFSLEVEN EN ONDERWIJS

Groningen Bereikbaar heeft een groot netwerk van partnerbedrijven in de stad Groningen opgebouwd en breidt haar netwerk in de provincie uit. De mobiliteitsadviseurs van Groningen Bereikbaar geven bedrijven en organisaties kosteloos advies op maat op het gebied van slim reizen en werken en duurzame mobiliteit.

Werkgevers en werknemers

Werknemers vormen een veel geziene groep op de weg. Zij reizen vaak dagelijks van huis naar werk en andersom. Ook tijdens het werk leggen zij soms heel wat kilometers af. Werkgevers hebben invloed op het reisgedrag van werknemers. Bijvoorbeeld door thuiswerken te faciliteren, goede fietsregelingen aan te bieden of het reizen met de fiets en het OV te vergoeden. Dat is niet alleen goed voor de bereikbaarheid. Het levert ook veel andere voordelen op, zoals aantrekkelijk werkgeverschap, kostenbesparing en vitaliteit. Daarnaast krijgen werkgevers de komende jaren te maken met de duurzaamheidsambities uit het Klimaatakkoord. Zo moeten zij onder andere de CO2-uitstoot door zakelijke mobiliteit vastleggen. Groningen Bereikbaar helpt werkgevers op weg om hun CO2-uitstoot te verminderen.

Studenten en scholieren

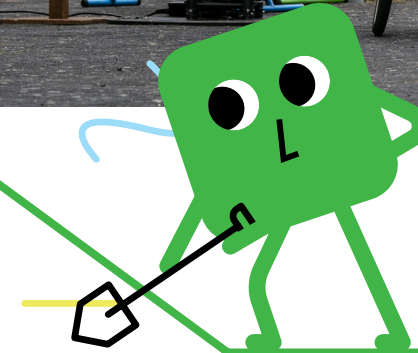
In een studentenstad als Groningen zijn ook veel studenten en scholieren te vinden op de weg en in het openbaar vervoer. Samen met het OV-bureau Groningen Drenthe maakt Groningen Bereikbaar afspraken met de Groningse onderwijsinstellingen over de roosters. Zo zorgen we ervoor dat niet alle studenten tegelijkertijd onderweg zijn. Met verschillende fietsacties stimuleren we studenten ook om vaker de fiets te pakken.

Adviescommissie Bedrijfsleven

Het bedrijfsleven speelt een belangrijke rol in de samenwerkingsorganisatie Groningen Bereikbaar. Zo heeft Groningen Bereikbaar een Adviescommissie Bedrijfsleven, waarin bestuurders van grote werkgevers ons op persoonlijke titel advies geven. Daarnaast zijn zij ambassadeur namens het Groningse bedrijfsleven.

Bezoekers

Er gaat niets boven Groningen. Groningen is dan ook een populaire bestemming voor een dagje uit of een weekendje weg. Voor bezoekers uit de stad, regio, het land en van over de grens. Samen met Gastvrij Groningen zetten we in op een aantrekkelijke stad. Ook tijdens werkzaamheden. We verrassen bezoekers onderweg of in de stad en wijkwinkelcentra met ludieke acties. Daarmee dragen we bij aan een gastvrije beleving. Samen met bewoners en bezoekers vieren we ook belangrijke oplevermomenten.





ORGANISATIES VERTELLEN

FC GRONINGEN: Zoveel mogelijk supporters op de fiets

FC Groningen, een van de partners van Groningen Bereikbaar, trekt alles uit de kast om supporters te stimuleren om op de fiets naar een thuiswedstrijd te komen. Daarmee snijdt het mes aan twee kanten. Het leidt tot minder druk(te) op de wegen én het sluit ook nog eens aan bij de maatschappelijke doelstelling van FC Groningen: het terugdringen van bewegingsarmoede. Ook deelt de club info over komende wegwerkzaamheden en de bereikbaarheid van de Euroborg met supporters, leveranciers, werknemers en bezoekers.

Een thuiswedstrijd van FC Groningen in de Euroborg trekt gemiddeld zo'n 20.000 bezoekers. "Het gaat dus om een enorme toestroom van heel veel mensen op één moment", verduidelijkt Edwin Froma, marketingmanager bij FC Groningen. "Hoe meer mensen de auto laten staan, en in plaats daarvan met de fiets naar het stadion komen, hoe beter." Samen met Groningen Bereikbaar heeft FC Groningen afgelopen jaren daarom verschillende fietsacties georganiseerd. Van het omtoveren van de stalling naar een VIP-fietsenstalling waar fietsen een snelle onderhoudsbeurt kregen tot het uitdelen van goodiebags.



Soms komt daarbij hulp uit onverwachte hoek. Zo ging een foto van een fietsende Arjen Robben, die zich op zijn tweewieler meldde voor zijn afscheidswedstrijd tegen RKC Waalwijk, het hele land door. "Mooier kon het eigenlijk niet: die foto ondersteunde onze boodschap én bereikte tegelijkertijd vele honderdduizenden mensen. Zelfs landelijke nieuwsprogramma's besteedden er aandacht aan."



CAMPUS GRONINGEN: Een autoluwe campus in 2030

Meer fietsers, minder auto's en in 2030 een autoluwe Campus. De ambities van Campus Groningen liegen er niet om. De Zernike Campus, een van de locaties van Campus Groningen, huisvest momenteel zo'n 40.000 studenten en 8.000 medewerkers. De verwachting is dat er in 2030 bijna 60.000 Campus-gebruikers zijn. "Met de groei van de campus, neemt de mobiliteit en daarmee ook de druk op de beperkte fysieke ruimte toe," vertelt Irene Amsing, programmamanager bij Campus Groningen.

Campus Groningen werkt daarom toe naar een duurzame, bereikbare en toekomstbestendige campus met autovrije zones en daarmee een aangenaam verblijfsklimaat met voldoende ruimte voor vergroening en klimaatadaptatie. "Door de aanpak van de zuidelijke ringweg had Groningen Bereikbaar al ervaring met een andere manier van kijken naar mobiliteit. Dat inspireerde ons om het ook op Campus Groningen structureel anders te doen," aldus Amsing.

Als het gaat om bereikbaarheid, werkt Campus Groningen nauw samen met bedrijven en organisaties die op de campus gevestigd zijn. "Alleen door samen te werken kunnen we onze ambities op het gebied van duurzame bereikbaarheid op de campus waarmaken."



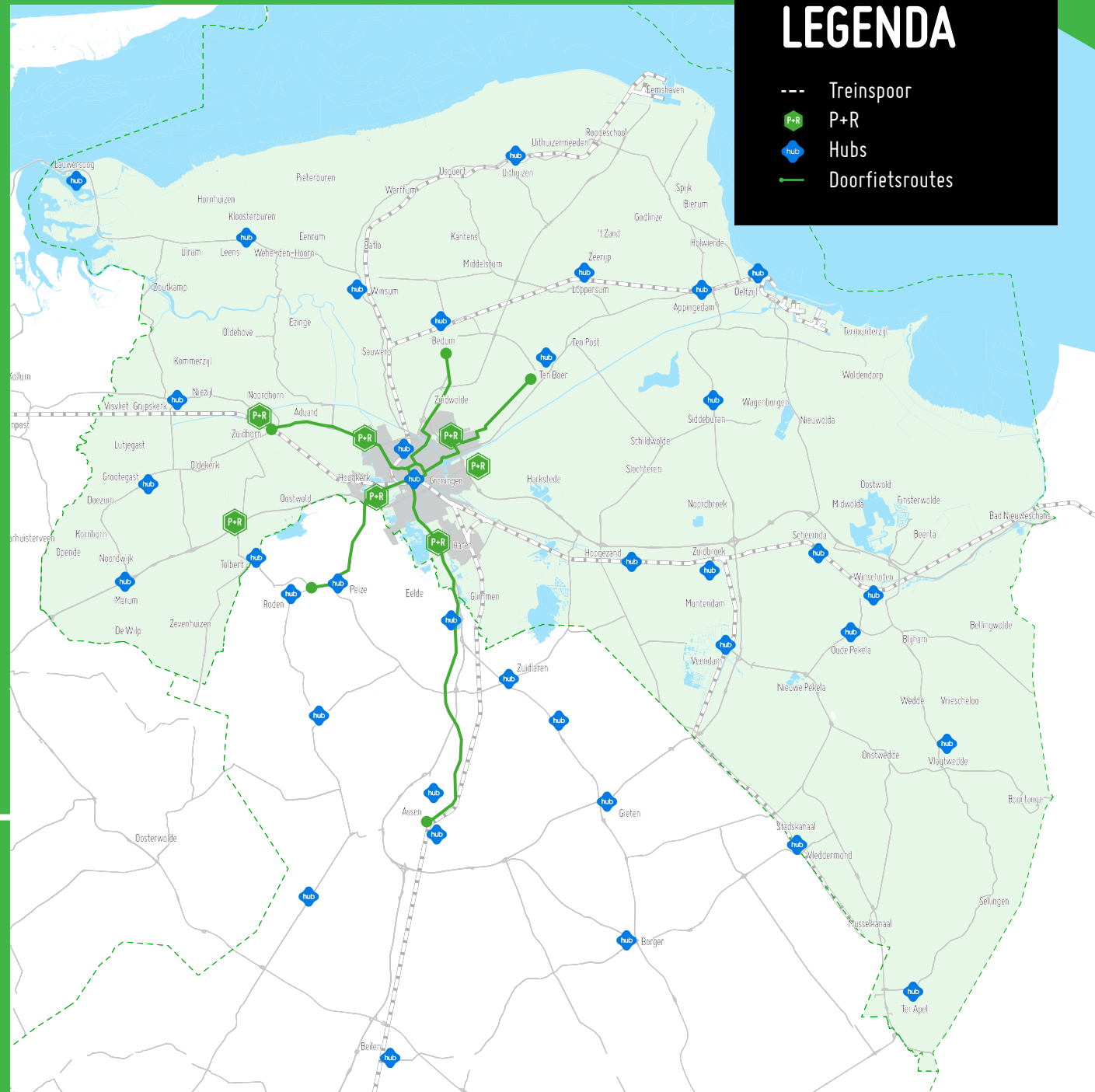
CENTURY AUTOGROEP: Slimme en duurzame mobiliteit

Century Autogroep zet zich op meerdere manieren in voor een bereikbare stad. De tijd dat klanten er alleen terecht konden voor een auto of busje is namelijk lang en breed voorbij: inmiddels maken ook onder andere deelauto's, elektrische (bak)fietsen en fietsleasemogelijkheden deel uit van het aanbod. Vervoersmiddelen waarmee je op een duurzame manier kunt reizen én die een slim alternatief voor de auto of bestelbus kunnen zijn.

Tussen Century en Groningen Bereikbaar is er al jarenlang een samenwerking. Marlies Rijkeboer, projectmanager Duurzaamheid & Innovatie bij Century: "Voor ons is het heel belangrijk om niet alleen onze 400 medewerkers, maar ook onze bezoekers, leveranciers en klanten tijdig en juist te informeren over hinder op de weg. Daarin zijn we door Groningen Bereikbaar afgelopen jaren echt ontzorgd."

Ook zelf draagt Century zijn steentje bij, onder andere door tijdens Operatie Julianaplein het fietsgebruik onder medewerkers te stimuleren met een speciaal fietsplan. "Er komen nog altijd een stuk meer medewerkers op de fiets dan voor die tijd. Het heeft geresulteerd in een blijvende verandering."

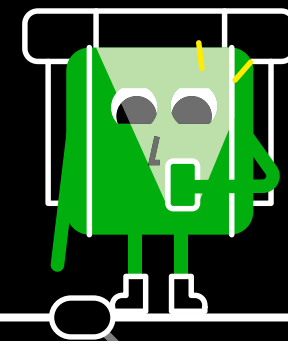




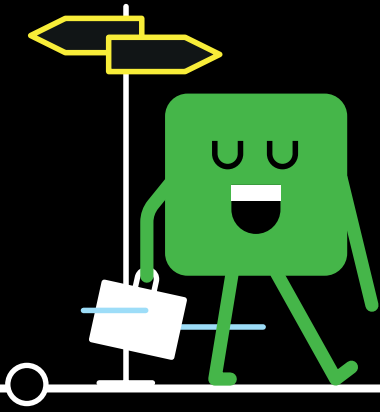
LEGENDA

- Treinspoor
- P+R
- hub
- Doorfietsroutes

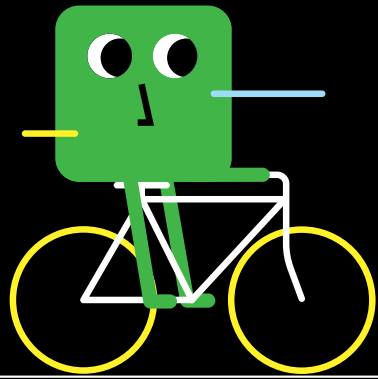
REISTIP#1
CHECK GRONINGEN
BEREIKBAAR.NL



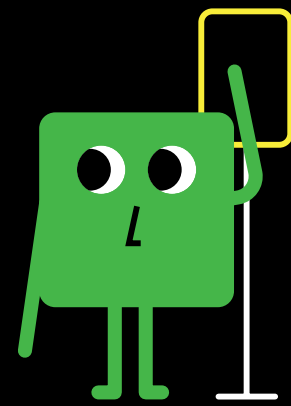
REISTIP#2
GEBRUIK
EEN P+R



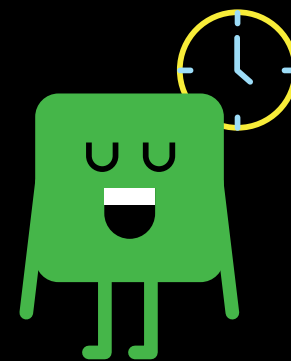
REISTIP#3
PAK DE
FIETS



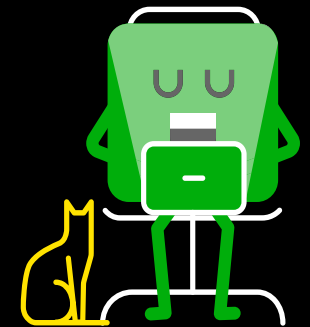
REISTIP#4
NEEM BUS
OF TREIN



REISTIP#5
REIS IETS
VROEGER OF LATER



REISTIP#6
WERK THUIS,
ALS HET KAN



SLIM EN GROEN REIZEN EN WERKEN

Groningen Bereikbaar stimuleert nieuwe en groene manieren van reizen en werken. Door automobilisten te motiveren de auto vaker te laten staan, verbeteren we de bereikbaarheid van de stad en de regio. Bovendien draagt dit bij aan een beter milieu.

Informeren

We geven reistips en informeren over alternatieve manieren om te reizen. Zoals (deel)fietsen, reizen met het openbaar vervoer of via een P+R. En vaker thuiswerken of buiten de spits reizen, als dat kan.

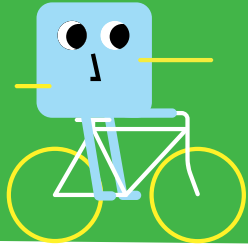
Proberen

Met diverse probeeracties kunnen automobilisten ervaren hoe het is om de fiets te pakken naar het werk of bijvoorbeeld spullen te vervoeren met een cargobike. Samen met vervoerders en OV-bureau Groningen Drenthe moedigen we automobilisten aan de bus of trein eens te proberen. Fietsers, OV-reizigers en P+R-gebruikers verrassen we met charmeacties.



“Het is een winwin-situatie. Je moet tóch naar je werk dus waarom dan niet lekker op de fiets? Dan heb je meteen je portie beweging gehad én het is vaak nog sneller ook.”

Petra Fieten heeft via haar werk gratis een speed pedelec uitgetoetst en fietst nu drie dagen in de week van Assen naar haar werk in Groningen.



AFSTEMMING WERKZAAMHEDEN EN INFORMATIE OVER BEREIKBAARHEID

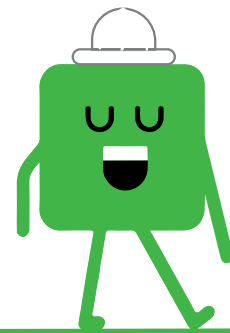


Verschillende partijen werken in Groningen aan de weg en het spoor. Groningen Bereikbaar brengt de wegbeheerders en infrastructurele projecten samen en zorgt voor afstemming, zodat weg- en spoorafsluitingen slim gepland kunnen worden. Door bijvoorbeeld werkzaamheden te combineren en te plannen in de rustige perioden. Zo beperken we de hinder voor de reiziger.

Doorstroming

Als de werkzaamheden na zorgvuldige afstemming en planning in uitvoering gaan, zorgt Groningen Bereikbaar ervoor dat automobilisten zo goed mogelijk hun weg kunnen vervolgen. We zorgen voor slimme omleidingsroutes. Daarmee helpen we de reiziger op weg tijdens werkzaamheden én voorkomen we extra drukte op andere routes of in woonwijken. Een andere troef is het slim afstellen van verkeerslichten. Zodat bijvoorbeeld het verkeer op drukke omleidingsroutes langer groen licht krijgt en beter kan doorrijden. Ook zorgen we zo dat de bussen door kunnen blijven rijden.

De gemeente Groningen, provincie Groningen, Rijkswaterstaat, de hulpdiensten en Groningen Bereikbaar monitoren de situatie op de weg tijdens werkzaamheden en sturen bij waar nodig.



“We doen hard ons best om alle werkzaamheden aan weg en spoor op elkaar af te stemmen. Het gaat om tientallen kleine en grote projecten van heel veel verschillende partijen bij elkaar. Dan is het echt puzzelen wat wel en niet tegelijk kan.”

Hans Vissers

Adviseur Bereikbaarheid



Actuele informatie over werkzaamheden

Groningen Bereikbaar informeert over werkzaamheden, verkeersshinder en reistips. Op de Slimme Kaart op onze website kan de automobilist de actuele wegafsluitingen bekijken.

Via informatiepanelen langs de weg informeren we weggebruikers over ongevallen, verkeersdrukte, alternatieve routes en parkeer- en reismogelijkheden vanaf de P+R-terreinen. In samenwerking met partijen als Google en Waze zorgen we ervoor dat de navigatiesystemen rekening houden met de actuele werkzaamheden.



SLIMME VERKEERSTECHNIEK

Met slimme technieken op het gebied van mobiliteit en verkeer verbetert Groningen Bereikbaar de doorstroming van het verkeer. Voorbeelden hiervan zijn de slimme verkeerslichten en het voorspellende verkeersmodel.

Slimme verkeerslichten

Je ziet er niks van, maar in en rondom Groningen staat een aantal slimme verkeerslichten. Deze verkeerslichten wisselen informatie uit met voertuigen en fietsers op de weg en kunnen zo inspelen op de actuele verkeerssituatie. Dit draagt bij aan een betere doorstroming en meer verkeersveiligheid.

Voorspellend verkeersmodel

Met behulp van een verkeersmodel kan Groningen Bereikbaar berekenen hoeveel vertraging een bepaalde wegafsluiting kan opleveren. We zetten daarnaast ook in op een tool waarmee we de verkeerssituatie tot dertig minuten vooruit kunnen voorspellen. In de toekomst wordt het hierdoor mogelijk om verkeer nog beter te kunnen sturen. Bijvoorbeeld door een file aan te zien komen, voordat deze er staat. En verkeerslichten vervolgens zo in te stellen dat het verkeer uit een bepaalde richting beter doorstroomt.





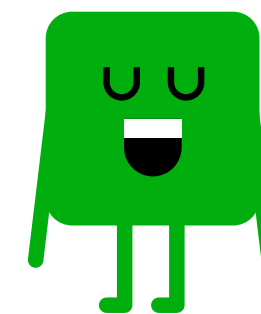
Groningen Bereikbaar is een samenwerkingsorganisatie van het bedrijfsleven, gemeente Groningen, provincie Groningen, Rijkswaterstaat en ProRail. Samen met vele partners houden we stad en regio zo goed mogelijk duurzaam bereikbaar tijdens de uitvoering van diverse grote bereikbaarheidsprojecten en werkzaamheden die nu en de komende jaren in en rond Groningen worden uitgevoerd. Daarnaast denkt het bedrijfsleven actief mee in de Adviescommissie Bedrijfsleven van Groningen Bereikbaar.

COLOFON

Ontwerp: Buenaparte

Redactie: Groningen Bereikbaar

Fotografie: Jan Buwalda, Hilde Harshagen, Henk Tammens, David Vroom, Marleen Annema, RDB Producties, G2K, Studio Plakband, OV-bureau Groningen Drenthe en Groningen Bereikbaar.



**SAMEN SLIM ONDERWEG NAAR EEN
DUURZAAM BEREIKBAAR GRONINGEN**
MEER INFO OP GRONINGENBEREIKBAAR.NL



**BLIJF OP DE HOOGTE VAN
WERKZAAMHEDEN EN ACTIES.
SCHRIJF JE IN VOOR DE NIEUWSBRIEF
OP GRONINGENBEREIKBAAR.NL
EN VOLG ONS OP:**

